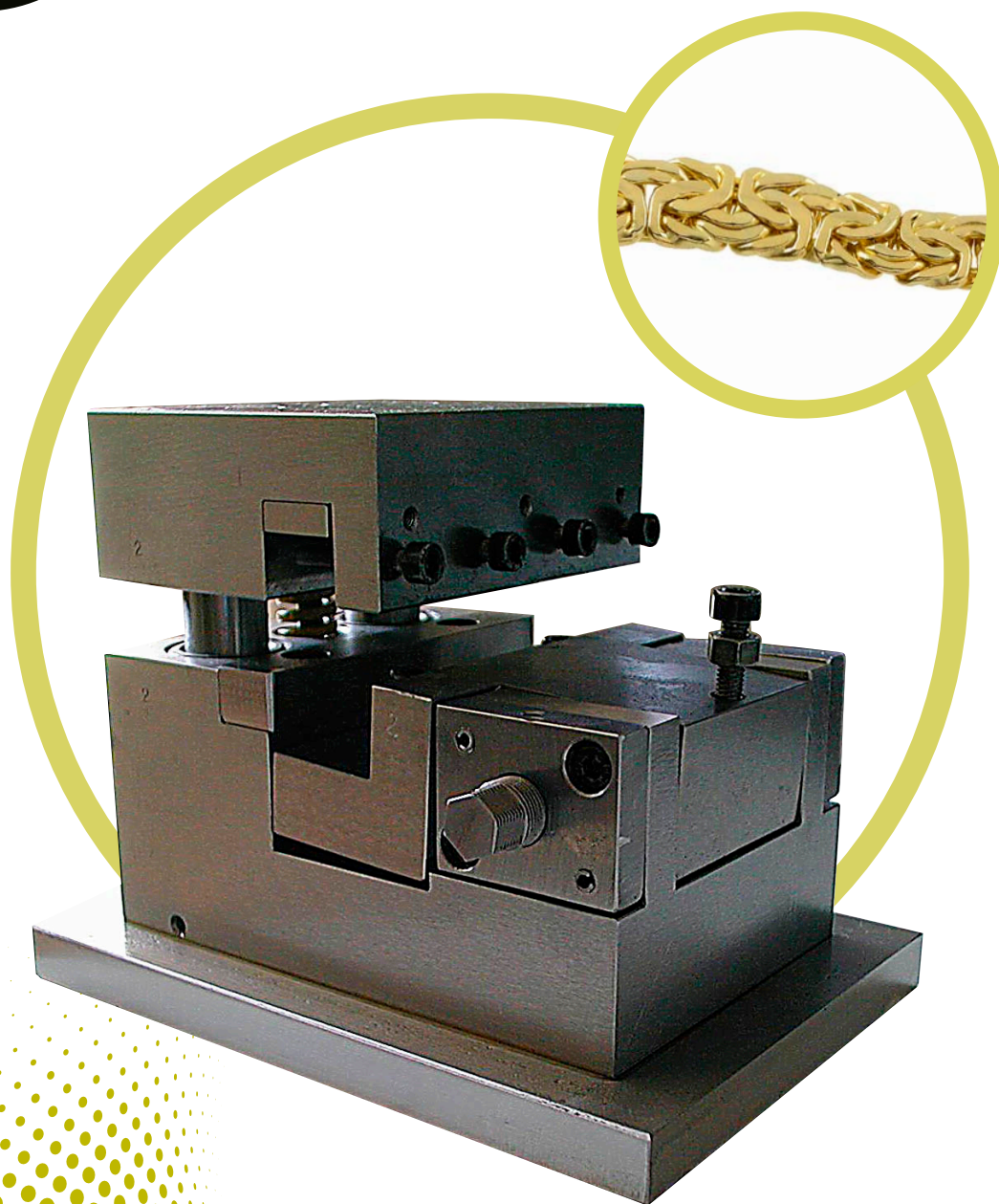




.....

**ATTREZZO A CONTENERE PER BATTERE CATENE (100mm)**  
**SPECIAL EQUIPMENT FOR HAMMERING CHAINS (100mm)**



**ZC srl**

Loc. Badia al Pino - Via di Basserone, 53 - 52041 Civitella in Val di Chiana (AR) Italy - Phone +39 0575 1824407 - +39 0575 1713030  
[www.zone-creative.com](http://www.zone-creative.com) - [info@zone-creative.com](mailto:info@zone-creative.com)

## ATTREZZO A CONTENERE PER BATTERE CATENE (100mm)

ITA

### USO CONSIGLIATO

Stampo universale per battere catene con un sistema di contenimento a cerniera.

### CARATTERISTICHE

Con il ricambio da 28 mm si possono battere catene con larghezza centrale fino a 18 mm. Per particolari necessità si utilizza un registro per regolare la corsa dell'attrezzatura.

### MODO D'USO

Si possono usare differenti frequenze di battuta, dato che questa attrezzatura lavora bene fra i 100 e i 1500 colpi al minuto. Si possono usare tutti i tipi di lama: piana, ovale, disegnata, così da imporre alla catena l'aspetto desiderato.

### MANUTENZIONE

Nessuna manutenzione.

## SPECIAL EQUIPMENT FOR HAMMERING CHAINS (100mm)

ENG

### RECOMMENDED USE

This is a universal stamp that hammers chains that can be contained with a hinge system.

### CHARACTERISTICS

With the changeable tooling of 28-mm width, you can hammer chains with a central width of 18 mm. For higher runs there is a register which regulates height of equipment.

### WHERE TO USE IT

You can use press with different speed, because this tooling works well from 100 to 1500 hammered per minute. You can use every kind of blade: plane, shaped, oval, so that you can give the chain the exact look.

### MAINTENANCE

No maintenance.

### DATI TECNICI

**Dimensioni dell'attrezzatura**  
150 mm X 150 mm X 150 mm

**Materiale**  
k720

**Max misura della catena**  
18 mm larghezza

**Peso totale**  
10 Kg

**Potenza della pressa**  
20 tonnellate

### TECHNICAL DATAS

**Dimensions of equipment**  
150 mm X 150 mm X 150 mm

**Material**  
k720

**Max dimensions of chains**  
18 mm width

**Total weight**  
10 Kg

**Press power output**  
20 tons

COLOR SERVICE.IT

CODE

**BC**

### ZC srl

Loc. Badia al Pino - Via di Basserone, 53  
52041 Civitella in Val di Chiana (AR) Italy  
Phone +39 0575 1824407 - +39 0575 1713030  
www.zone-creative.com - info@zone-creative.com

### FIND US ON

 Zone Creative srl

 zonecreative.srl

ZONE  
CREATIVE

**MACCHINE ATTREZZATURE  
PER OREFICERIA**



.....

**ATTREZZO A CONTENERE PER BATTERE CATENE (500mm)**  
**SPECIAL EQUIPMENT FOR HAMMERING CHAINS (500mm)**



**ZC srl**

Loc. Badia al Pino - Via di Basserone, 53 - 52041 Civitella in Val di Chiana (AR) Italy - Phone +39 0575 1824407 - +39 0575 1713030  
[www.zone-creative.com](http://www.zone-creative.com) - [info@zone-creative.com](mailto:info@zone-creative.com)

## ATTREZZO A CONTENERE PER BATTERE CATENE (500mm)

ITA

### USO CONSIGLIATO

Stampo universale per battere catene lineari e scalari con sistema di contenimento a cerniera.

### CARATTERISTICHE

Con il ricambio da 28 mm si possono battere catene con larghezza centrale fino a 20 mm. Per particolari necessità si utilizza un registro per regolare la corsa dell'attrezzatura.

### MODO D'USO

L'attrezzatura speciale è da utilizzare insieme ad una pressa idraulica con potenza minima di 80 ton (fino ad un massimo di 300, a seconda delle catene da battere). Le catene usate nell'attrezzo devono essere già della misura desiderata (quindi non a metraggio).

### MANUTENZIONE

Nessuna manutenzione.

## SPECIAL EQUIPMENT FOR HAMMERING CHAINS (500mm)

ENG

### RECOMMENDED USE

This is a universal stamp that hammers chains that can be contained with a hinge system.

### CHARACTERISTICS

With the changeable tooling of 28-mm width, you can hammer chains with a central width of 20 mm. For higher runs there is a register which regulates height of equipment.

### WHERE TO USE IT

The special equipment is to be used together with a hydraulic press with a minimum power of 80 tons (up to a maximum of 300, depending on the chains to be beaten). The chains used in the tool must already be of the desired size (therefore not by the metre).

### MAINTENANCE

No maintenance.

### DATI TECNICI

**Dimensioni dell'attrezzatura**  
500 mm X 150 mm X 180 mm

**Materiale**  
k720

**Max misura della catena**  
20 mm larghezza

**Peso totale**  
60 Kg

### TECHNICAL DATAS

**Dimensions of equipment**  
500 mm X 150 mm X 180 mm

**Material**  
k720

**Max dimensions of chains**  
20 mm width

**Total weight**  
60 Kg

COLOR SERVICE.IT

CODE

**BC**

### ZC srl

Loc. Badia al Pino - Via di Basserone, 53  
52041 Civitella in Val di Chiana (AR) Italy  
Phone +39 0575 1824407 - +39 0575 1713030  
www.zone-creative.com - info@zone-creative.com

### FIND US ON

 Zone Creative srl

 zonecreative.srl

ZONE  
CREATIVE

**MACCHINE ATTREZZATURE  
PER OREFICERIA**



.....

**ATTREZZO PER BATTERE CATENE (60-100mm)**  
EQUIPMENT FOR HAMMERING CHAINS (60-100mm)



**ZC srl**

Loc. Badia al Pino - Via di Basserone, 53 - 52041 Civitella in Val di Chiana (AR) Italy - Phone +39 0575 1824407 - +39 0575 1713030  
[www.zone-creative.com](http://www.zone-creative.com) - [info@zone-creative.com](mailto:info@zone-creative.com)

# ATTREZZO PER BATTERE CATENE (60-100mm)

ITA

## USO CONSIGLIATO

Questo attrezzo viene utilizzato esclusivamente per battere catene lineari, cambiando gli inserti possiamo imprimere svariate sezioni alle catene da lavorare (esempio: mezzatonda, ovale, ovale "sagomata"). L'attrezzo per battere può essere anche utilizzato per eliminare le elicature sulle catene realizzate, quindi inserendo una coppia di eliche specifiche, andremo a calibrare la catena in modo lineare.

## MODO D'USO

Questa attrezzatura è da utilizzare sotto una pressa e/o battitrice che, una volta trovata la giusta pressione, consente di imprimere il disegno desiderato (pressione necessaria da 10 a 30 ton). Lo stesso sistema viene utilizzato anche per eliminare la elicatura sulla catena.

## MANUTENZIONE

Nessuna manutenzione.

## DATI TECNICI

**Dimensioni dell'attrezzatura**  
100 mm X 100 mm X 140 mm

**Materiale**  
k720

**Peso totale**  
3 Kg

# EQUIPMENT FOR HAMMERING CHAINS (60-100mm)

ENG

## RECOMMENDED USE

This tool is used exclusively to beat linear chains; by changing the inserts we can give various sections to the chains to be worked (example: half-round, oval, "shaped" oval). The beating tool can also be used to eliminate the helixes on the chains created, therefore by inserting a pair of specific helixes, we will calibrate the chain in a linear way.

## WHERE TO USE IT

This equipment is to be used under a press and/or beater which, once the right pressure has been found, allows the desired design to be imprinted (pressure required from 10 to 30 tons). The same system is also used to eliminate helix on the chain.

## MAINTENANCE

No maintenance.

## TECHNICAL DATAS

**Dimensions of equipment**  
100 mm X 100 mm X 140 mm

**Material**  
k720

**Total weight**  
3 Kg

COLOR SERVICE.IT

CODE

**BC**

## ZC srl

Loc. Badia al Pino - Via di Basserone, 53  
52041 Civitella in Val di Chiana (AR) Italy  
Phone +39 0575 1824407 - +39 0575 1713030  
www.zone-creative.com - info@zone-creative.com

## FIND US ON



Zone Creative srl



zonecreative.srl

ZONE  
CREATIVE

MACCHINE ATTREZZATURE  
PER OREFICERIA



.....

## PIEGATORE PER BRACCIALI ED ORECCHINI BENDER FOR BANGLES AND EARRINGS



## PIEGATORE PER ORECCHINI BENDER FOR EARRINGS



**ZC srl**

Loc. Badia al Pino - Via di Basserone, 53 - 52041 Civitella in Val di Chiana (AR) Italy - Phone +39 0575 1824407 - +39 0575 1713030  
www.zone-creative.com - info@zone-creative.com

# PIEGATORE PER BRACCIALI ED ORECCHINI

ITA

## USO CONSIGLIATO

Attrezzatura utile per imprimere ondulazioni o altre forme a schiave o orecchini già avvolti a misura.

## CARATTERISTICHE

Quando si piegano schiave o orecchini, serve che la misura dell'interno rimanga inalterata. A tal fine si utilizza qui una spina interna che funge da calibratore, facilitando al contempo la fuoriuscita del pezzo finito, dato che tale spina scorre in alto e in basso durante il funzionamento. È inoltre presente sulla sommità una vite di registro per adeguare l'attrezzo alle varie misure di tubo utilizzato.

## MODO D'USO

Può essere montata su di un bilanciere, una pressa a eccentrico o in qualsiasi altro tipo di pressa, dato che non necessita di particolare pressione.

## MANUTENZIONE

Non è necessaria manutenzione, se non la corretta pulizia delle superfici prementi, per evitare danneggiamento.

### DATI TECNICI

**Dimensioni dell'attrezzatura**  
150 mm x 120 mm x 120 mm

**Peso totale**  
2,5 Kg

**Potenza min. della pressa**  
20 tonnellate

**Disegni**  
Standard e su richiesta

# PIEGATORE PER ORECCHINI

## USO CONSIGLIATO

Utili per imprimere una particolare forma a campanelle sia tonde che di altre forme, delle dimensioni più varie e di tubo tondo, quadro o rettangolare.

## CARATTERISTICHE

Attrezzatura in acciaio temperato lavorata su macchine a controllo numerico, dalla perfetta finitura superficiale.

## MODO D'USO

È sufficiente una pressa di piccole dimensioni, l'utilizzo è estremamente semplice ed affidabile.

## MANUTENZIONE

Nessuna, eccetto la pulizia della superficie di lavoro.

### DATI TECNICI

**Dimensioni dell'attrezzatura**  
100 mm x 100 mm x 150 mm

**Peso totale**  
3,0 Kg

**Dimensioni orecchino**  
Vario

**Dimensioni del tubo**  
Vario

# BENDER FOR BRACIALS AND EARRINGS

ENG

## RECOMMENDED USE

It is useful to bend or make wave-shaped bracials or earrings that has already been coiled.

## CHARACTERISTICS

The deformation given can not modify internal size of bracials or earrings, so here you find a inner part that keeps the tube in correct dimensions. This part goes up and down in the tooling run, so that the piece can be easily removed when the work is done. There is also a registering screw inside to regulate the height of the piece you need to obtain.

## WHERE TO USE IT

In every kind of press, there is no need of particular pressure.

## MAINTENANCE

No maintenance is needed: make sure that spare parts are always clean, to avoid their surface damage.

### TECHNICAL DATAS

**Dimensions of equipment**  
150 mm x 120 mm x 120 mm

**Total weight**  
2,5 Kg

**Press power needed**  
20 tons

**Designs**  
Standard and on demand

# BENDER FOR EARRINGS

## RECOMMENDED USE

It is useful to give a particular shape to round or different earrings, various dimensions and made in round, square or rectangular tube.

## CHARACTERISTICS

It is a simple tooling made in hardened steel, CNC worked, with a perfect surface finishing.

## WHERE TO USE IT

A small press it is enough; its use is very simple and reliable.

## MAINTENANCE

No particular maintenance needed, except surface cleaning.

### TECHNICAL DATAS

**Dimensions of equipment**  
100 mm x 100 mm x 150 mm

**Total weight**  
3,0 Kg

**Earring's dimension**  
Various

**Tube's dimension**  
Various

CODE

**PG**

## ZC srl

Loc. Badia al Pino - Via di Basserone, 53  
52041 Civitella in Val di Chiana (AR) Italy  
Phone +39 0575 1824407 - +39 0575 1713030  
www.zone-creative.com - info@zone-creative.com

## FIND US ON

 Zone Creative srl

 zonecreative.srl

ZONE  
CREATIVE

**MACCHINE ATTREZZATURE  
PER OREFICERIA**



# ROTELLE SCHIACCIAFILO DISEGNATE STAMPING ROLLS



**ZC srl**

Loc. Badia al Pino - Via di Basserone, 53 - 52041 Civitella in Val di Chiana (AR) Italy - Phone +39 0575 1824407 - +39 0575 1713030  
www.zone-creative.com - info@zone-creative.com

# ROTELLE SCHIACCIAFILO DISEGNATE

ITA

## USO CONSIGLIATO

Utile per medie e grandi produzioni di tubi delle più svariate sezioni, con eventuali disegni e godronature.

## CARATTERISTICHE

Si tratta di cilindri in acciaio temperato lavorati a controllo numerico al fine di impartire la corretta sezione del tubo da mettere in produzione. Per lastre a sezione mezza tonda o mezza ovale è sufficiente una rotella lavorata e una controrotella piana, altrimenti si ricorre a una coppia di rotelle con incastro al fine di tenere in linea le rispettive gole. Esiste un gran numero di disegni e godronature a catalogo, fermo restando che possiamo produrre disegni su specifica del cliente.

## MODO D'USO

Da applicarsi a laminatoi e schiacciafilo comuni; si pone il tubo da schiacciare, a sezione circolare o ellittica a seconda della sezione del prodotto finito fra rotella e controrotella imprimendo così alla lastra la sezione e/o il disegno voluti.

## MANUTENZIONE

Nessuna eccetto la regolare pulizia della superficie.

## DATI TECNICI

### Dimensioni dell'attrezzatura

Diam. 60 mm x 30 mm

### Peso totale

0,50 Kg

# STAMPING ROLLS

ENG

## RECOMMENDED USE

It is useful for medium and large production of tube of different section and shape, with drawings in a lucid or raw surface.

## CHARACTERISTICS

These are high quality tempered steel cylinders worked out by numeric control centers to give the right section and shape of tube you need to produce. When you need to make half oval or half section plates a shaped roll and a lucid one are enough, while in other cases you can use two different rolls (both of them shaped), with housings to keep them in line. There are a lot of design and surface finishing in our catalogue, but remember that we can make rolls from a simple drawing of yours.

## WHERE TO USE IT

You place the rolls in a laminating machine, then you put the tube (round or elliptical section, depending on output needed) between them, taking out the correct result.

## MAINTENANCE

No particular maintenance needed; always keep surfaces clean.

## TECHNICAL DATAS

### Dimensions of equipment

Diam. 60 mm x 30 mm

### Total weight

0.50 Kg

CODE

**RS**

## ZC srl

Loc. Badia al Pino - Via di Basserone, 53  
52041 Civitella in Val di Chiana (AR) Italy  
Phone +39 0575 1824407 - +39 0575 1713030  
www.zone-creative.com - info@zone-creative.com

## FIND US ON



Zone Creative srl



zonecreative.srl

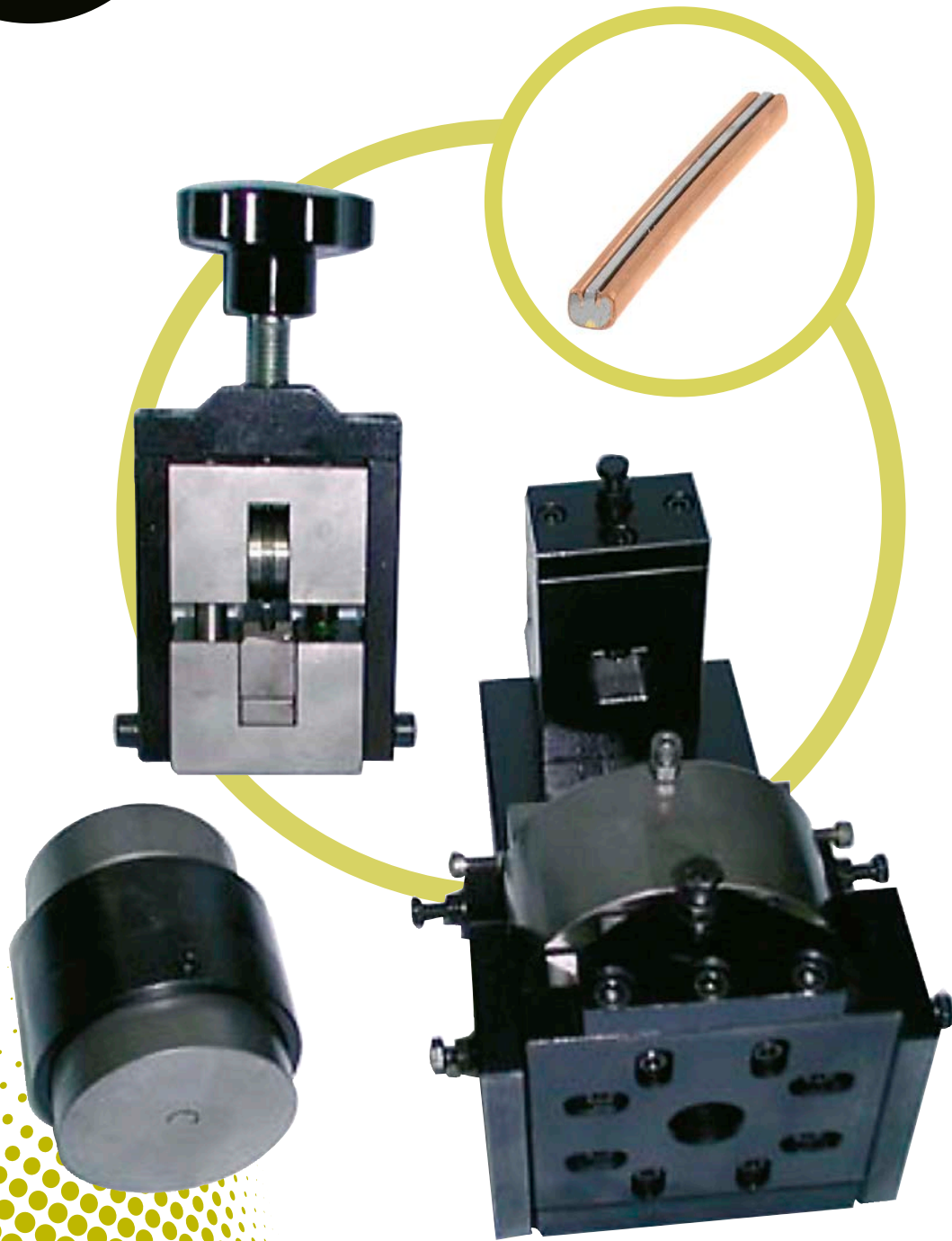
ZONE  
CREATIVE

**MACCHINE ATTREZZATURE  
PER OREFICERIA**



.....

# INCANNATRICE MANUALE MANUAL TOOL FOR HOLLOW WIRE



**ZC srl**

Loc. Badia al Pino - Via di Basserone, 53 - 52041 Civitella in Val di Chiana (AR) Italy - Phone +39 0575 1824407 - +39 0575 1713030  
www.zone-creative.com - info@zone-creative.com

# INCANNATRICE MANUALE

ITA

## USO CONSIGLIATO

Si tratta di una attrezzatura molto utile per piccole produzioni di incannato; lo spessore della lamina da avvolgere attorno al supporto di ferro o tombac può variare in funzione del peso che si voglia ottenere.

## CARATTERISTICHE

Il sistema è costituito di un torchietto con il quale si praticano le sedi di contenimento del metallo prezioso sul supporto, di una trafila per sagomare la lamina in oro e del dispositivo che aggrappa il metallo al tondino di ferro o tombac. A seconda delle dimensioni del prodotto finito, è necessario cambiare la sola trafila.

## MODO D'USO

Con un banco trafila, in pochi passaggi, si ottiene il prodotto voluto:

- tramite il torchietto si praticano le cave sul supporto
- si sagoma la lamina in oro con la trafila
- si infila la lamina in oro e il supporto nel dispositivo per aggrappare.

Si ricava così un profilato quadrangolare che consente di mantenere il taglio sempre dallo stesso lato durante i passaggi al laminatoio a filo. Tale taglio sarà poi utile al momento di estrarre il supporto tramite un bagno in soluzione acida.

## MANUTENZIONE

È necessario controllare periodicamente, in funzione della entità della produzione, le condizioni delle rotelle della testa di turco e del torchietto, nonché controllare la pulizia della superficie di lavoro della trafila, in modo da garantire il miglior risultato.

## DATI TECNICI

**Dimensioni dell'attrezzatura**  
350 mm X 170 mm X 150 mm

**Peso totale**  
30 Kg

# MANUAL TOOL FOR HOLLOW WIRE

ENG

## RECOMMENDED USE

The system is very useful for low production of hollow tube; this thin plate can be of different thickness, depending on the weight you want to obtain.

## CHARACTERISTICS

This tooling is made by a small press (torchietto) with which you obtain housings for gold plate in the support; a die for shaping gold plate, and a system to stuck support and gold together. Depending on dimensions of the product, you may change only the die.

## WHERE TO USE IT

With a hydraulic bench you will obtain your product with few passages:

- With the small press you obtain housings in support
- With the die you shape gold plate
- You put gold plate and support together in the sticking equipment.

The result is a quadrangular tube, so that the cut remains always in the same position while you work it to take out wire, and you will not see anything in your chain links. This cut will even be useful to take out support with an acid solution.

## MAINTENANCE

You should take care of conditions of turkish head and of the rolls in the small press depending on the kind of production you are making and keep.

CODE

IM

## TECHNICAL DATAS


**Dimensions of equipment**  
350 mm X 170 mm X 150 mm

**Total weight**  
30 Kg

## ZC srl

Loc. Badia al Pino - Via di Basserone, 53  
52041 Civitella in Val di Chiana (AR) Italy  
Phone +39 0575 1824407 - +39 0575 1713030  
www.zone-creative.com - info@zone-creative.com

## FIND US ON

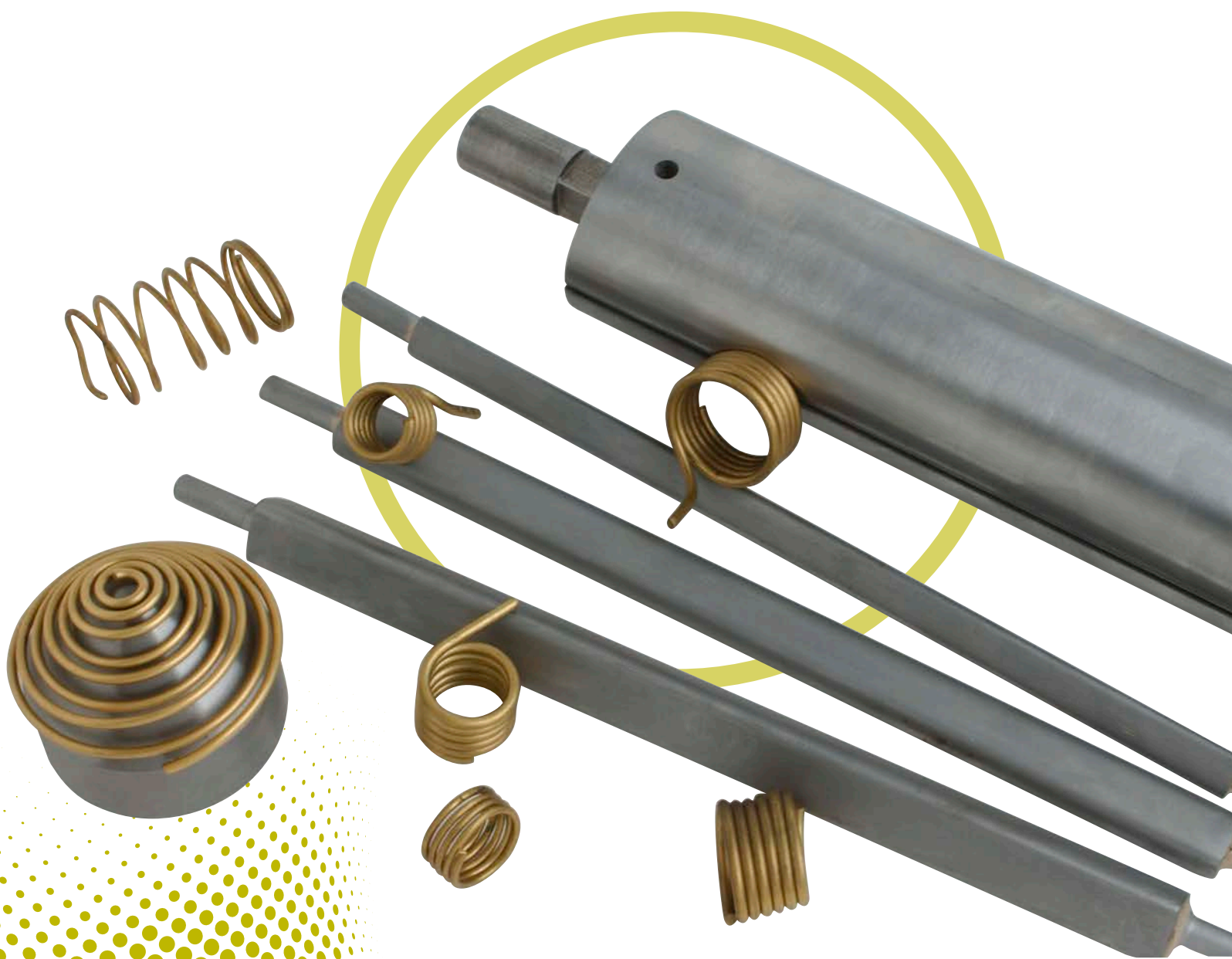
-  Zone Creative srl
-  zonecreative.srl



MACCHINE ATTREZZATURE  
PER OREFICERIA



**SPINE VARIE**  
VARIOUS SPINDLES SHAFT



**ZC srl**

Loc. Badia al Pino - Via di Basserone, 53 - 52041 Civitella in Val di Chiana (AR) Italy - Phone +39 0575 1824407 - +39 0575 1713030  
[www.zone-creative.com](http://www.zone-creative.com) - [info@zone-creative.com](mailto:info@zone-creative.com)

# SPINE VARIE

ITA

## USO CONSIGLIATO

Nonostante la dimensione standard sia 50 mm x 60 mm, questa attrezzatura può essere fornita in qualsiasi proporzione ci venga richiesta.

## CARATTERISTICHE

La spina viene ricavata da un tubo in acciaio da costruzione a forte spessore, in modo da migliorare lo scambio di calore all'interno di un eventuale forno di ricottura e per facilitarne la movimentazione. Le estremità sono tornite in modo da poterla utilizzare in un avvolgitore standard, con una parte iniziale a sezione quadra in modo da assicurare un corretto posizionamento su supporto, garantendo il perfetto centraggio di eventuali tagli.

## MODO D'USO

Si può utilizzare qualsiasi tipo di avvolgitore; una volta avvolto, il tubo può essere segato utilizzando l'apposito supporto.

## MANUTENZIONE

Non è necessario alcun tipo di manutenzione particolare.

### DATI TECNICI

**Dimensioni dell'attrezzatura**  
500 mm x 120 mm x 70 mm

**Materiale**  
C40

**Dimensioni del tubo**  
Tutte le dimensioni

**Peso totale**  
5 Kg

**Disegno**  
A richiesta

# VARIOUS SPINDLES SHAFT

ENG

## RECOMMENDED USE

In front of a standard size of 50 mm x 60 mm, this tooling can be provided of all proportions.

## CHARACTERISTICS

This equipment is taken out from empty, high thickness tube in steel, to make an easier heat transfer when the rolled tube is put in a hovel. The ends, made in a lathe so that the entire equipment can be put in a standard roller, have an initial square section to make a correct housing in its support, so that you can cut the tube perfectly in the middle.

## WHERE TO USE IT

You can use this tooling in every kind of coiler, then you can cut the coil in every sawer, with its support.

## MAINTENANCE

No maintenance needed.

### TECHNICAL DATAS

**Dimensions of equipment**  
500 mm x 120 mm x 70 mm

**Material**  
C40

**Dimensions of tubes**  
All dimensions

**Total weight**  
5 Kg

**Design**  
On demand



CODE

**SP**

## ZC srl

Loc. Badia al Pino - Via di Basserone, 53  
52041 Civitella in Val di Chiana (AR) Italy  
Phone +39 0575 1824407 - +39 0575 1713030  
www.zone-creative.com - info@zone-creative.com

## FIND US ON

 Zone Creative srl  
 zonecreative.srl

ZONE  
CREATIVE

**MACCHINE ATTREZZATURE  
PER OREFICERIA**



# STAMPI E TRANCE PER VARI ELEMENTI MODULS FOR VARIOUS ELEMENTS



**ZC srl**

Loc. Badia al Pino - Via di Basserone, 53 - 52041 Civitella in Val di Chiana (AR) Italy - Phone +39 0575 1824407 - +39 0575 1713030  
www.zone-creative.com - info@zone-creative.com

# STAMPI E TRANCE PER VARI ELEMENTI

ITA

## USO CONSIGLIATO

Si tratta di un' attrezzatura semplice e affidabile, utile per produzioni di elementi

## CARATTERISTICHE

Partendo da una lastra di dimensione adeguato, l'attrezzatura provvede automaticamente al suo avanzamento, ricavandone il proprio elemento

## MODO D'USO

È sufficiente un qualsiasi bilanciere o una piccola pressa.

## MANUTENZIONE

Nessuna manutenzione particolare.

# MODULS FOR VARIOUS ELEMENTS

ENG

## RECOMMENDED USE

It is a simple and reliable tooling useful for production for various elements

## CHARACTERISTICS

Starting from a metal plate, the tooling itself provides feeding, taking out perfect element

## WHERE TO USE IT

A small press is enough

## MAINTENANCE

No particular maintenance needed; stamps should be always perfectly clean

COLOR SERVICE.IT

ZONE  
CREATIVE

CODE

## ZC srl

Loc. Badia al Pino - Via di Basserone, 53  
52041 Civitella in Val di Chiana (AR) Italy  
Phone +39 0575 1824407 - +39 0575 1713030  
www.zone-creative.com - info@zone-creative.com

## FIND US ON



Zone Creative srl



zonecreative.srl



MACCHINE ATTREZZATURE  
PER OREFICERIA



**MAZZETTE DISEGNATE**  
**ROUHD DIES WITH TEXTURE**



**ZC srl**

Loc. Badia al Pino - Via di Basserone, 53 - 52041 Civitella in Val di Chiana (AR) Italy - Phone +39 0575 1824407 - +39 0575 1713030  
[www.zone-creative.com](http://www.zone-creative.com) - [info@zone-creative.com](mailto:info@zone-creative.com)

# MAZZETTE DISEGNATE

ITA

## USO CONSIGLIATO

Si tratta di un'attrezzatura semplice e affidabile, utile per produzioni di elementi.

## CARATTERISTICHE

Partendo da una lastra o tubo di dimensione adeguato, l'attrezzatura provvede a disegnare l'elemento

## MODO D'USO

È sufficiente un qualsiasi bilanciere o una piccola pressa.

## MANUTENZIONE

Nessuna manutenzione particolare, assicuratevi che gli stampini siano sempre ben lucidi.

# ROUHD DIES WITH TEXTURE

ENG

## RECOMMENDED USE

It is a simple and reliable tooling useful for production for various elements.

## CHARACTERISTICS

Starting from a plate or tube, the tooling itself provides feeding, taking out perfect design element.

## WHERE TO USE IT

A small press is enough.

## MAINTENANCE

No particular maintenance needed, stamps should be always perfectly clean.

COLOR SERVICE.IT

ZONE  
CREATIVE

CODE

MS

## ZC srl

Loc. Badia al Pino - Via di Basserone, 53  
52041 Civitella in Val di Chiana (AR) Italy  
Phone +39 0575 1824407 - +39 0575 1713030  
www.zone-creative.com - info@zone-creative.com

## FIND US ON

 Zone Creative srl

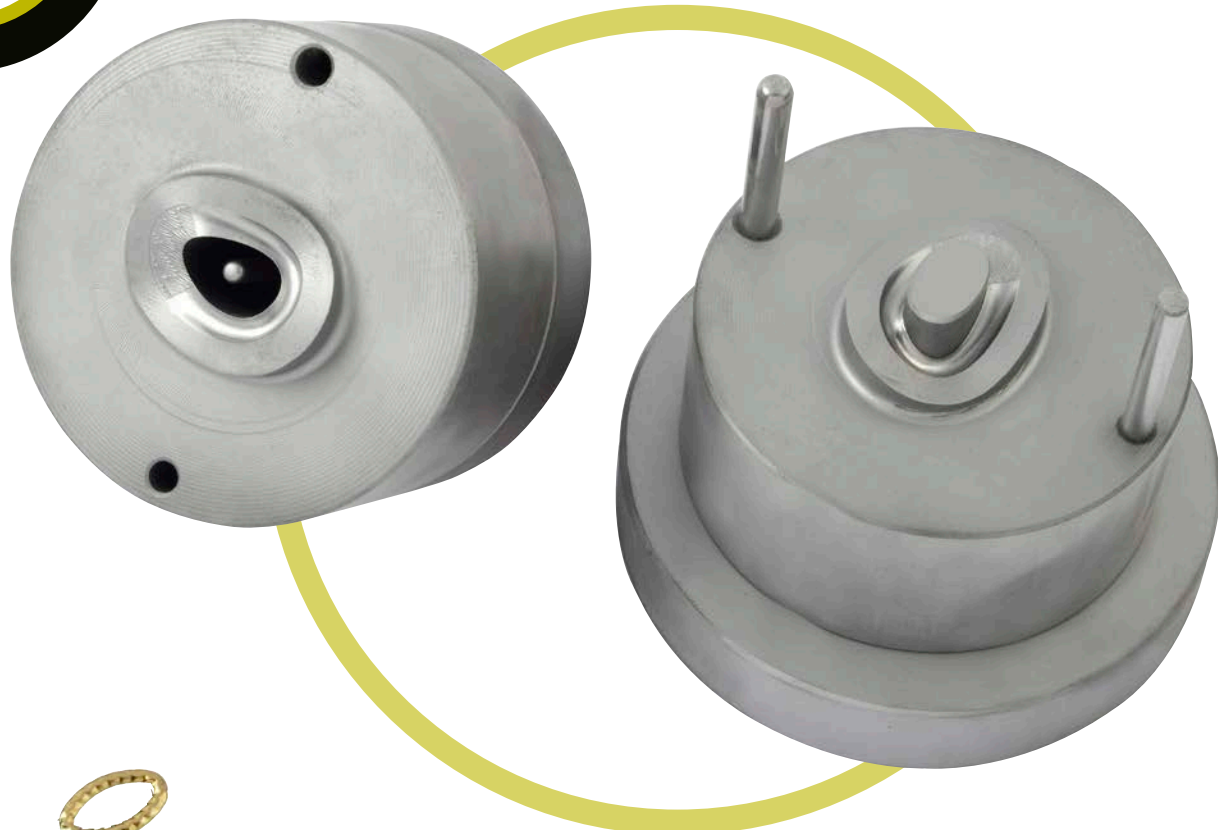
 zonecreative.srl

ZONE  
CREATIVE

MACCHINE ATTREZZATURE  
PER OREFICERIA



**STAMPO PER MAGLIE DISEGNATE**  
**STAMP FOR LINKS WITH DESIGN**



**ZC srl**

Loc. Badia al Pino - Via di Basserone, 53 - 52041 Civitella in Val di Chiana (AR) Italy - Phone +39 0575 1824407 - +39 0575 1713030  
[www.zone-creative.com](http://www.zone-creative.com) - [info@zone-creative.com](mailto:info@zone-creative.com)

# STAMPO PER MAGLIE DISEGNATE

ITA

## USO CONSIGLIATO

Utile quando si vogliono produrre catene con maglie disegnate e lucide di forme e dimensioni a richiesta del cliente.

## CARATTERISTICHE

E' nota la difficoltà nella produzione di un simile tipo di catena di fatto si hanno deformazioni della maglia e del disegno in fase di avvolgitura. In questo caso si parte da maglie già chiuse di sezione tonda che con un sistema di contenimento permetta alla maglia di assumere la forma desiderata.

## MODO D'USO

E' necessario l'uso di una pressa 20tn.

## MANUTENZIONE

Non necessita nessuna manutenzione.

# STAMP FOR LINKS WITH DESIGN

ENG

## RECOMMENDED USE

Useful when a chain with rectangular section lucid or designed links is needed. We supply standard shapes and size, but we can make stamps from our customer's design.

## CHARACTERISTICS

You certainly know how difficult and long is creating this kind of chains starting from rectangular tube (deformation of links while coiling them, deformation of designs in them...). This system let you use round section links (already coiled), easier, taking out a perfect rectangular section link.

## WHERE TO USE IT

It can be mounted in a hydraulic or eccentric press (at last 20 tons minimum is needed).

## MAINTENANCE

No maintenance is needed: make sure that spare parts are always clean, to avoid their surface damage.

## DATI TECNICI

### Dimensioni dell'attrezzatura

Ø 100 mm x H 135 mm

### Peso totale

2 Kg

### Potenza min. pressa

20 tonnellate

### Disegni

Standard e su richiesta

## TECHNICAL DATAS

### Dimensions of equipment

Ø 100 mm x H 135 mm

### Total weight

2 Kg

### Press power needed

20 tons

### Designs

Standard and on demand

CODE

MS

## ZC srl

Loc. Badia al Pino - Via di Basserone, 53  
52041 Civitella in Val di Chiana (AR) Italy  
Phone +39 0575 1824407 - +39 0575 1713030  
www.zone-creative.com - info@zone-creative.com

## FIND US ON

 Zone Creative srl

 zonecreative.srl

ZONE  
CREATIVE

MACCHINE ATTREZZATURE  
PER OREFICERIA



**TRAFILE IN METALLO DURO**  
**CARBIDE DIES**



**ZC srl**

Loc. Badia al Pino - Via di Basserone, 53 - 52041 Civitella in Val di Chiana (AR) Italy - Phone +39 0575 1824407 - +39 0575 1713030  
[www.zone-creative.com](http://www.zone-creative.com) - [info@zone-creative.com](mailto:info@zone-creative.com)

# TRAFILE IN METALLO DURO

ITA

## USO CONSIGLIATO

Utili ogni volta che si intende cambiare la forma di un tubo ottenendo un prodotto dalla perfetta finitura superficiale.

## CARATTERISTICHE

Si tratta di elementi in metallo duro lavorati per elettroerosione e successivamente rifiniti a mano.

## MODO D'USO

E' necessario l'uso di un banco trafilatura, e eventualmente di un apposito supporto se si tratta di trafilatura rotativa.

## MANUTENZIONE

Nessuna.

# CARBIDE DIES

ENG

## RECOMMENDED USE

It is useful everytime you need to change shape to the tube you are working with.

## CHARACTERISTICS

It is made in EDM worked carbide, with a surface finishing made by hand.

## WHERE TO USE IT

A draw bench it is needed, and a special support could be necessary if the die is a rotating one.

## MAINTENANCE

No particular maintenance needed.

## DATI TECNICI

### Dimensioni dell'attrezzatura

Diam 45 mm x20 mm

### Peso totale

300 g.

### Dimensioni del tubo

Vario

## TECHNICAL DATAS

### Dimensions of equipment

Diam 45 mm x20 mm

### Total weight

300 g.

### Tube's dimension

Various

CODE

TR

## ZC srl

Loc. Badia al Pino - Via di Basserone, 53  
52041 Civitella in Val di Chiana (AR) Italy  
Phone +39 0575 1824407 - +39 0575 1713030  
www.zone-creative.com - info@zone-creative.com

## FIND US ON

 Zone Creative srl

 zonecreative.srl

ZONE  
CREATIVE

MACCHINE ATTREZZATURE  
PER OREFICERIA



**TESTA DI TURCO**  
TURKISH HEAD

**ROTELLE PER TESTA DI TURCO**  
ROLLS FOR TURKISH HEAD



**ZC srl**

Loc. Badia al Pino - Via di Basserone, 53 - 52041 Civitella in Val di Chiana (AR) Italy - Phone +39 0575 1824407 - +39 0575 1713030  
[www.zone-creative.com](http://www.zone-creative.com) - [info@zone-creative.com](mailto:info@zone-creative.com)

# TESTA DI TURCO

## TRIANGOLARE ED ESAGONALE RETTANGOLARE E QUADRATE

ITA

### USO CONSIGLIATO

È un'attrezzatura utile ogni qualvolta sia necessario tubo in sezione triangolare, rettangolare, quadrata o esagonale, in particolare con lati disegnati.

### CARATTERISTICHE

Tale attrezzatura può essere usata per grosse produzioni di tubo utilizzando rotelle in widia, della migliore durezza e finitura superficiale. Con la stessa attrezzatura sarà sufficiente sostituire le rotelle e operare una corretta registrazione per ottenere la misura richiesta.

### MODO D'USO

Si monta su trafilatura a catena o su una apposita macchina per la produzione in continuo.

### MANUTENZIONE

Quando le superfici delle rotelle presentano rigature o tracce di ossidazione, è possibile smontarle e lucidarle, operando la corretta registrazione in fase di nuovo montaggio.

### DATI TECNICI

**Dimensioni dell'attrezzatura**  
200 mm X 200 mm X 50 mm

**Dimensioni dei tubi**  
da 1 mm a 6 mm

**Peso totale**  
2 Kg

**Potenza min. della trafilatura**  
1500 Kg

**Disegni**  
Su richiesta

Questi sono soltanto alcuni dei campioni che troverete a catalogo, ma non dimenticate che la vostra fantasia è ciò che costruiamo in acciaio temperato.



# TURKISH HEAD

## TRIANGULAR AND HEXAGONAL RECTANGULAR AND SQUARE

ENG

### RECOMMENDED USE

Useful for reliable long lasting triangular, square, rectangular and hexagonal section tubes, particularly if designed ones are needed.

### CHARACTERISTICS

This tooling is useful for big productions of tube or wire if a set of widia roll is mounted, because of their good surface finishing and their reliability. With the same tooling, changing rolls and registering, it is possible to obtain every needed size of tube.

### WHERE TO USE IT

It can be mounted in a hydraulic bench or other apposite machinery for continuous production.

### MAINTENANCE

When surfaces of rolls are signed, they can be take out of the tooling and polished a lot of times, because the correct size is given by registration of interaxes.

CODE

TT

### TECHNICAL DATAS

**Dimensions of equipment**  
200 mm X 200 mm X 50 mm

**Dimensions of tubes**  
from 1 mm to 6 mm

**Total weight**  
2 Kg

**Bench power needed**  
1500 Kg

**Designs**  
On demand


These are just some of the samples you should find in our catalogue, but do not forget that your fantasy is what we build in hardened steel.



## ZC srl

Loc. Badia al Pino - Via di Basserrone, 53  
52041 Civitella in Val di Chiana (AR) Italy  
Phone +39 0575 1824407 - +39 0575 1713030  
www.zone-creative.com - info@zone-creative.com

## FIND US ON

 Zone Creative srl  
 zonecreative.srl

ZONE  
CREATIVE

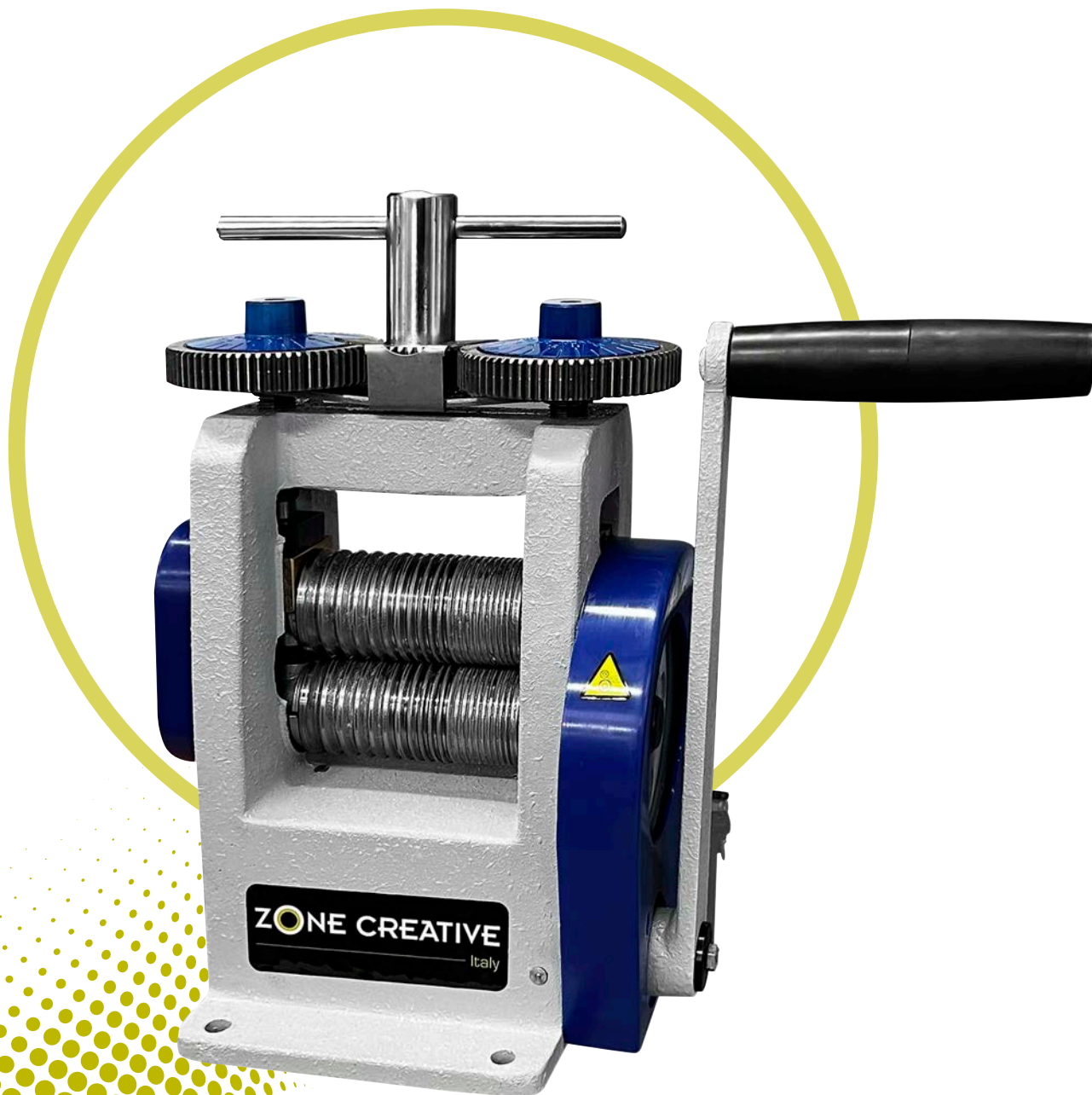
**MACCHINE ATTREZZATURE  
PER OREFICERIA**



.....

# LAMINATOIO MANUALE PER FILO

## MANUAL ROLLING MILL FOR WIRE



**ZC srl**

Loc. Badia al Pino - Via di Basserone, 53 - 52041 Civitella in Val di Chiana (AR) Italy - Phone +39 0575 1824407 - +39 0575 1713030  
www.zone-creative.com - info@zone-creative.com

# LAMINATOIO MANUALE PER FILO

ITA

## USO CONSIGLIATO

Queste macchine sono state costruite allo scopo di creare le punte su fili di vario diametro per poi inserirli nelle filiere.

Il funzionamento è a gole eccentriche ed i cilindri sono temperati e rettificati.

L'estrema velocità di esecuzione delle punte e la facilità d'uso, rendono le macchine particolarmente indicate per le aziende produttrici di trafilati in genere.

# MANUAL ROLLING MILL FOR WIRE

ENG

## RECOMMENDED USE

These machines are been made in order to create the points on wires of different diameters for then put them on the dies.

The functioning is with eccentric throats and the cylinders are tempered and grinded.

The extreme speed of the point's execution and the facility of use to become the machines particularly suitable for the firms producer of wires in general.

## DATI TECNICI

### Dimensioni dell'attrezzatura

35x30x45(H) cm

### Peso a vuoto

circa 35 Kg

### Sistema di lavoro previsto

Manuale

## TECHNICAL DATAS

### Dimensions

35x30x45(H) cm

### Weight when empty

approximately 35 Kg

### Work system involved

Manual

COLOR SERVICE.IT

ZONE  
CREATIVE

CODE

LMP

## ZC srl

Loc. Badia al Pino - Via di Basserone, 53  
52041 Civitella in Val di Chiana (AR) Italy  
Phone +39 0575 1824407 - +39 0575 1713030  
www.zone-creative.com - info@zone-creative.com

## FIND US ON



Zone Creative srl



zonecreative.srl



MACCHINE ATTREZZATURE  
PER OREFICERIA



# DISPOSITIVO PIEGATORE VARIABILE ADJUSTABLE BENDER



**ZC srl**

Loc. Badia al Pino - Via di Basserrone, 53 - 52041 Civitella in Val di Chiana (AR) Italy - Phone +39 0575 1824407 - +39 0575 1713030  
www.zone-creative.com - info@zone-creative.com

# DISPOSITIVO PIEGATORE VARIABILE **ITA**

## USO CONSIGLIATO

Si tratta di un macchinario semiautomatico che è in grado di piegare maglie di tubo o filo di varie sezioni con torsioni che vanno da 0° a 270°, in più è in grado di lavorare con maglie non saldate.

## CARATTERISTICHE

La macchina è in grado di piegare qualsiasi sezione di tubo, cambiando solo le pinze di tenuta in base alla sezione. La capacità massima di piegatura è di un diametro 3mm.

## MODO D'USO

È sufficiente un attacco di aria compressa bar.

## MANUTENZIONE

Nessuna, eccetto la pulizia della superficie di lavoro.

# ADJUSTABLE BENDER

## ENG

## RECOMMENDED USE

This is a semi-automatic machine which can bend tube or wire links of various sections with twistings that go from 0° to 270° and is also able to work with non-welded links.

## CHARACTERISTICS

The machine is able to bend any section of tube, only the holding pliers vary, depending on the section. The maximum bending capacity is a 3mm diameter.

## WHERE TO USE IT

An attachment point of compressed air is sufficient.

## MAINTENANCE

None, except cleaning the work surface.

## DATI TECNICI

**Dimensioni dell'attrezzatura**  
500x300x200 mm

**Peso a vuoto**  
circa 20 Kg

**Sistema di lavoro previsto**  
Semi-Automatico

## TECHNICAL DATAS

**Dimensions of equipment**  
500x300x200 mm

**Weight when empty**  
approximately 20 Kg

**Work system involved**  
Semi-automatic

COLOR SERVICE.IT

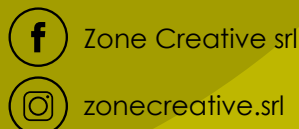
CODE

**PIV**

## ZC srl

Loc. Badia al Pino - Via di Basserone, 53  
52041 Civitella in Val di Chiana (AR) Italy  
Phone +39 0575 1824407 - +39 0575 1713030  
www.zone-creative.com - info@zone-creative.com

## FIND US ON



ZONE  
CREATIVE

MACCHINE ATTREZZATURE  
PER OREFICERIA



.....

# DISPOSITIVO MANUALE PER MOLLE TOOLING FOR SPRINGS



**ZC srl**

Loc. Badia al Pino - Via di Basserone, 53 - 52041 Civitella in Val di Chiana (AR) Italy - Phone +39 0575 1824407 - +39 0575 1713030  
www.zone-creative.com - info@zone-creative.com

# DISPOSITIVO MANUALE PER MOLLE

ITA

## USO CONSIGLIATO

Utile per piccole e medie produzioni di molle per schiave e chiusure varie.

## CARATTERISTICHE

Si tratta di una semplice attrezzatura che permette, cambiando solo pochi particolari, di produrre velocemente molle di varia avvolgitura in filo tondo di acciaio armonico di vari spessori.

## MODO D'USO

Una volta scelti i ricambi adatti, basta inserire il filo nell'apposita guida per una lunghezza sufficiente a coprire lo sviluppo del pezzo finito, girare la manovella e tagliare la molla risultante.

## MANUTENZIONE

Nessuna

# TOOLING FOR SPRINGS

ENG

## RECOMMENDED USE

It is useful for small and medium production of springs for bangles and every kind of closure.

## CHARACTERISTICS

It is a simple tooling that lets you produce quickly, changing few spare parts, springs of different diameter in harmonic steel round wire of different section.

## WHERE TO USE IT

When you have decided the right spare parts, it is enough to put the iron wire inside the apposite guide for a well-known length, turn the handle and then cut the resulting spring.

## MAINTENANCE

No particular maintenance needed.

## DATI TECNICI

**Dimensioni dell'attrezzatura**  
180 mm X 120 mm X 100 mm

**Peso totale**  
500 gr

**Diametro molla**  
Vario

**Diametro del filo**  
Vario

## TECHNICAL DATAS

**Dimensions of equipment**  
180 mm X 120 mm X 100 mm

**Total weight**  
500 gr

**Spring's diameter**  
Various

**Wire's diameter**  
Various

COLOR SERVICE.IT

CODE

**AM**

## ZC srl

Loc. Badia al Pino - Via di Basserone, 53  
52041 Civitella in Val di Chiana (AR) Italy  
Phone +39 0575 1824407 - +39 0575 1713030  
www.zone-creative.com - info@zone-creative.com

## FIND US ON

 Zone Creative srl

 zonecreative.srl

ZONE  
CREATIVE

**MACCHINE ATTREZZATURE  
PER OREFICERIA**



# STAMPO PER PALLINE STAMP FOR BEADS



**ZC srl**

Loc. Badia al Pino - Via di Basserone, 53 - 52041 Civitella in Val di Chiana (AR) Italy - Phone +39 0575 1824407 - +39 0575 1713030  
www.zone-creative.com - info@zone-creative.com

# STAMPO PER PALLINE

ITA

## USO CONSIGLIATO

Si tratta di un'attrezzatura semplice e affidabile, utile per produzioni di palline in metallo prezioso di diametro preciso.

## CARATTERISTICHE

Partendo da un tubo di diametro adeguato, l'attrezzatura provvede automaticamente al suo avanzamento e alla sua rotazione, previa regolazione iniziale dei registri, ricavandone palline dalla forma perfettamente sferica e con foro regolare.

## MODO D'USO

È sufficiente un qualsiasi bilanciere o una piccola pressa.

## MANUTENZIONE

Nessuna manutenzione particolare; assicuratevi che gli stampini siano sempre ben lucidi e che le palline non rimangano fra di essi una volta stampate.

## DATI TECNICI

**Dimensioni dell'attrezzatura**  
150 mm x 110 mm x 250 mm

**Peso totale**  
6 Kg

**Potenza pressa**  
10 tonnellate

**Dimensione palline**  
Varie

## TECHNICAL DATAS

**Dimensions of equipment**  
150 mm x 110 mm x 250 mm

**Total weight**  
6 Kg

**Press power**  
10 tons

**Balls dimension**  
Various

# STAMP FOR BEADS

ENG

## RECOMMENDED USE

It is a simple and reliable tooling useful for production of certain diameter balls in precious metal.

## CHARACTERISTICS

Starting from a well known diameter tube, the tooling itself provides feeding and rotation, after usual registering of screws, taking out perfect balls with regular holes.

## WHERE TO USE IT

A small press is enough.

## MAINTENANCE

No particular maintenance needed; stamps should be always perfectly clean and be sure balls comes out from them while working.

## ZC srl

Loc. Badia al Pino - Via di Basserone, 53  
52041 Civitella in Val di Chiana (AR) Italy  
Phone +39 0575 1824407 - +39 0575 1713030  
www.zone-creative.com - info@zone-creative.com

## FIND US ON



CODE

**SPT**

ZONE  
CREATIVE

MACCHINE ATTREZZATURE  
PER OREFICERIA